



SCAN

第一回合同研究発表会

Contents

挨拶	1
プログラム	2
各班の発表テーマと概要	
201 教室で行う発表	3
202 教室で行う発表	5
SCAN の理念と組織図	7
協賛および後援・協力のページ	8

挨拶



代表挨拶

SCAN代表、釧路公立大学三年 大地一輝

私は今回、SCANという合同学生研究団体を組織し、代表として活動を行っています。地方の学生が主体的に運営・広報活動を行う新しい試みではありましたが、多くの先生方や地域の皆様にご理解とご協力をいただき、このように第一回合同研究発表会を開催できることをうれしく思います。

SCANは「日頃学生が行っている研究をもっと地域・社会に還元したい」という学生の思いから生まれた組織です。そのためにSCANでは「学生」の研究発表の場を設け、学生が考えた新たな地域の展望を「企業」「地域」の方々に広く知っていただきたいと考えています。また、地域と密接な関係となることで、より地域の実情に踏み込んだ研究を行うことができ、地域貢献にも役立つものと考えています。

私たちの代を期にSCANが今後さらに発展し、学生と地域とをつなぐ存在となることを強く願っています。



地域が輝くために ー考える力の醸成ー

釧路公立大学学長、地域経済研究センター長 小磯修二

地域主権という言葉が叫ばれています。言葉は美しいのですが、その地域に住む人々が責任をもって政策を決めるという「地域主権」の実現はそう簡単なものではありません。これまでも地方分権改革は進められてきましたが、基本的には国が主導する図式でした。地方への権限移譲は、与えられる形ではなく、真に必要なものを奪い取るし烈なプロセスを伴うことで生きたものとなるのです。そこでは権限を生かす知恵と、その知恵を育む土壌づくりが大切です。主体的に地域の課題を洗い出し、独自の政策を提起していく地域の「考える力」の醸成です。

もちろん政策能力を高めていくことは一朝一夕ではできません。小手先のノウハウの習得ではなく、幅広い地域情報の収集と、それを深く分析して課題を抽出し、科学的分析によりその解決に向けての方策を探っていかなければなりません。多くの学生諸君が集い、幅広いテーマでお互いの研究成果をぶつけ合うこの場がその契機になることを多いに期待しています。

プログラム

発表形式

日時・会場	:	12月18日	・	釧路公立大学
発表形式	:	PowerPointによるプレゼンテーション		
		発表時間30分	質疑応答15分	講評10分
研究共通テーマ	:	地域（広い意味で地域。海外等も含む）		

8:30～会場入り

9:00 大講義室2 挨拶

代表挨拶 下山先生挨拶 学長挨拶
～9:20

9:30 201・202教室 発表開始

発表時間30分 質疑応答15分 講評10分 休憩5分
(全12班が、二つの教室に6班ずつ分かれて発表を行います。)

第一回 9:30～10:25 第二回 10:30～11:25 第三回 11:30～12:25
お昼休憩 ～13:30

第四回 13:30～14:25 第五回 14:30～15:25 第六回 15:30～16:25

16:30 大講義室2 専門家の意見

大学の先生方に「全体の発表について」、

「教育者として大学でどのような教育をしていきたいか」の二つをテーマに各10分間コメントをいただきます。

17:30 大講義室2 結果発表

各会場にて一番発表が良かったチームを結果発表します。
～17:40

17:50 大講義室2 挨拶

代表挨拶
～18:00

“各班の発表テーマと概要（201教室）”

午前の部

釧路公立大学 島ゼミ
「釧路の広告業界の現状と考察」

北海学園大学 宮島ゼミ 第1班
「拡大する中国の消費と北海道企業の関わり」

釧路公立大学 神野ゼミ 第1班
「高齢化社会における交通のあり方」～釧路市を事例として～

午後の部

札幌学院大学 加藤ゼミ
「北海道における家庭ごみ有料化」
～地域間の多様性とごみ減量効果の実証分析～

釧路公立大学 中園ゼミ 第2班
「釧路公立大生の就職活動プロセスに関する調査および考察」

釧路公立大学 下山ゼミ 第2班
「阿寒湖温泉にみる釧路観光産業の考察と展望」

第一回

9:30~10:25

釧路公立大学 島ゼミ
「釧路の広告業界の現状と考察」

現在、幅広く広告業界が存在する。その広告業界の中でも釧路の学生に馴染み深いフリーペーパー事業に焦点をあて、他の地域との比較検証を通して、そこにはどのようなメリット・デメリットがあるかを明らかにする。また、地域の人々にどのように受け止められているか、ヒアリング調査等を通して、企業が新たなフリーペーパーを作成する場合、どのようなものが考えられるかを学生の視点から政策提言する。

第二回

10:30~11:25

北海学園大学 宮島ゼミ 第1班
「拡大する中国の消費と北海道企業の関わり」

近年、著しい経済成長を遂げている中国のGDP(名目GDP成長率など)や所得額、人口などをデータとしてまとめ、中国経済の状況を分析・把握し、そこから中国人の消費傾向や消費細目を具体例としてあげる。

そして、中国市場に北海道がどのように関わっていけばいいのかを自分たちなりに政策提言をする。

第三回

11:30~12:25

釧路公立大学 神野ゼミ 第1班
「高齢化社会における交通のあり方」
～釧路市を事例として～

今日の地方都市では高齢化が進んでいる。その中では買い物難民などの問題が発生し、自動車社会の弊害が認識されるようになった。

そこで私達は釧路市をモデルとし、交通弱者も住みよい都市になるための交通のあり方を政策提言する。

第四回

13:30~14:25

札幌学院大学 加藤ゼミ
「北海道における家庭ごみ有料化」
～地域間の多様性とごみ減量効果の実証分析～

今日、ごみ処理事業は、住民生活に不可欠な地方公共サービスとなっている。しかし、1990年代以降、家庭ごみを有料化する地方団体が全国的に増加しており、札幌市でも昨年9月より有料化が始まった。

そこで我々は、このような家庭ごみ有料化の背景と、そのメリット・デメリットについて検討し、北海道内におけるゴミ処理事業の特徴と課題を探る。

第五回

14:30~15:25

釧路公立大学 中園ゼミ 第2班
「釧路公立大生の就職活動プロセスに関する調査および考察」

今日、民間企業に就職を希望する学生の多数は、就職活動において自己分析や企業研究などのプロセスを経ている。このことから私たちは、就職活動で内定を得る学生とそうでない学生との間に、どのような就職活動プロセスの差が存在するのかと疑問を持った。そこで今回の調査では、就職活動を終えた四年生にアンケートを行い、その結果を元に、本学の学生が行う就職活動でのプロセスの特徴や問題点を明らかにしていく。

第六回

15:30~16:25

釧路公立大学 下山ゼミ 第2班
「阿寒湖温泉にみる釧路観光産業の考察と展望」

私達は釧路の観光産業を研究していくにあたり、阿寒湖温泉に注目した。阿寒湖温泉を取り上げた理由として、阿寒湖温泉は現在、観光客・宿泊客ともに年々減少傾向にある。

阿寒湖温泉を含めて釧路地域にはまだインフラが十分に整備されていない等、その減少傾向には様々な要因が関わっていることが考えられる。要因分析を用いてこの現状を把握し、釧路地域が活性化するための政策提言を行う。

“各班の発表テーマと概要（202教室）”

午前の部

釧路公立大学 中園ゼミ 第1班
「釧路における高卒就職希望者の抱える課題」

釧路公立大学 下山ゼミ 第1班
「釧路市動物園と効率性」

北海道教育大学 釧路校 添田ゼミ
「地域づくりと住民の学習」

午後の部

釧路公立大学 神野ゼミ 第2班
「中心市街地の活性化」

北海学園大学 宮島ゼミ 第3班
「北海道の貿易の現状と未来」

北海学園大学 宮島ゼミ 第2班
「魅力あふれる北海道観光の広まり」

第一回

9:30~10:25

釧路公立大学 中園ゼミ 第1班
「釧路における高卒就職希望者の抱える課題」

近年釧路市の労働市場は非常に厳しくなっている。釧路管内の2009年卒、高卒者就職内定率は78.9%と低く、前年度と比較しても2.4%の減少である。

そこで私達は、市内の高校を訪問し、生徒の就職状況や高校側の取り組みについて調査を行い、その上で、高卒者の就職につながるような、政策提言を行っていく。

第二回

10:30~11:25

釧路公立大学 下山ゼミ 第1班
「釧路市動物園と効率性」

釧路市動物園は、市によって運営されており、市民の公共施設の役割を果たしている。また、タイガ・ココアなどの動物で全国的にも注目を集めた。その一方で経営状況は厳しく、その存在意義が問われている。

そこで私達は、どうしたら釧路市動物園がより効率的な運営を行えるか政策提言する。分析手法としては、DEAの指標を用いて行う。

第三回

11:30~12:25

**北海道教育大学 釧路校 添田ゼミ
「地域づくりと住民の学習」**

全国で過疎化と高齢化が進むなか、どのような取り組みを行えば活発な地域づくりに繋がって行くのか。

この疑問に「住民の学習」という視点から考えてみたいと思う。

公民館活動や図書館運動でユニークな取り組みを行い、全国から注目を集めている北海道置戸町での調査報告を行う。

第四回

13:30~14:25

**釧路公立大学 神野ゼミ 第2班
「中心市街地の活性化」**

住宅地や商業施設などが郊外に流出したことにより中心市街地の衰退が進行している。中心市街地は多くの都市機能をもった重要なエリアである。

我々は商店街を分析の対象にすることで、中心市街地と街のあり方について考察する。

第五回

14:30~15:25

**北海学園大学 宮島ゼミ 第3班
「北海道の貿易の現状と未来」**

私達は、アジアと北海道の貿易をテーマに調べている。

統計データや新聞で、どんな品目が輸出入されているのか、年度別に見て大きな変動があった場合その原因は何なのか、など調査していく。そこから読み取れる動向をもとに、「もっとこうすればいいのか？」という私たちならではの政策提言ができればと思う。

第六回

15:30~16:25

**北海学園大学 宮島ゼミ 第2班
「魅力あふれる北海道観光の広まり」**

私達は「魅力あふれる北海道観光の広まり」をテーマに国内だけではなくアジア圏全体を視野に入れた北海道観光のあり方を考える。

なかでも最近増加している中国人観光客に注目し、北海道の観光を促進するには何が必要なのか、観光客は北海道に何を求めているのか、実際に聞いた外国人観光客の声も交えて政策提言していく。

“SCAN”の理念と組織図

理念

● 「研究成果の地域への還元」

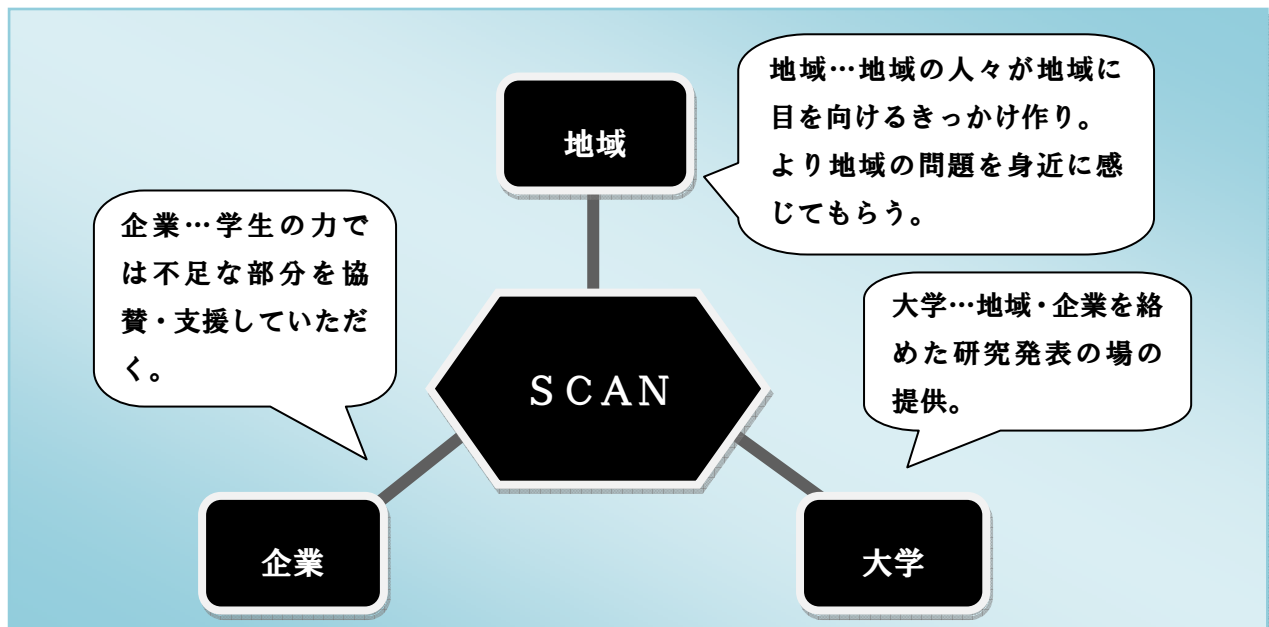
今までは大学内で行われていた研究を、SCANでは合同研究発表の実施と論文集の作成を行うことで地域に還元していきます。

● 「学生同士が高めあえる新たな環境づくり」

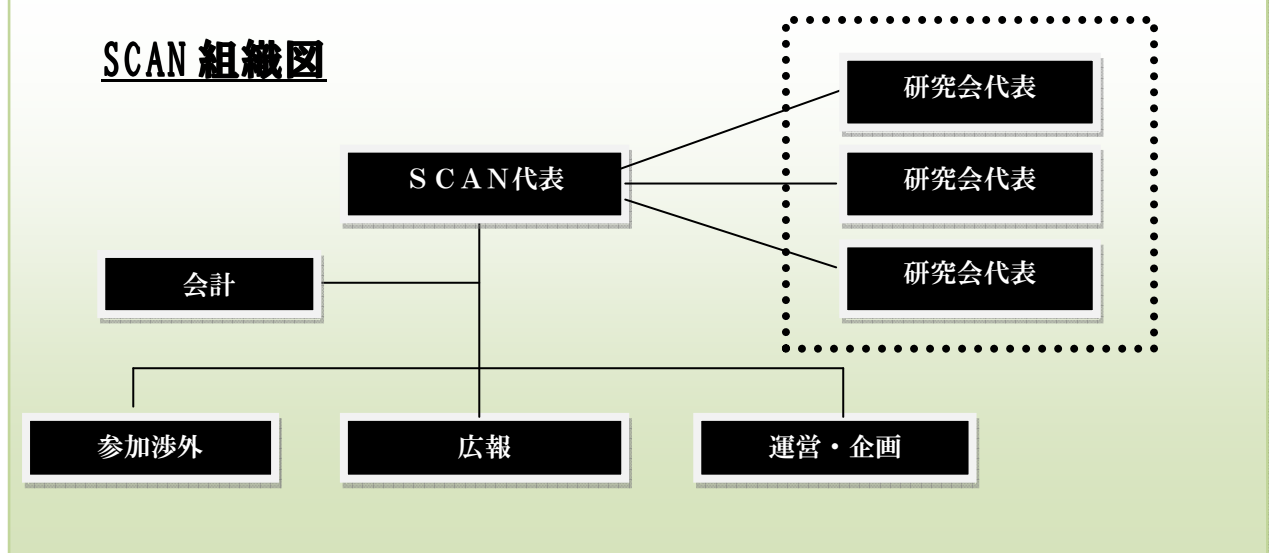
つながることのなかった地域の大学をつなげ、学生同士が互いをさらに高め合えるための環境を作ります。

● 「学生の実体を見ていただく機会提供と協賛・後援のご協力」

社会に出ていく学生を受け入れていただく企業様へ、学生が何をしているのかということを知っていただく機会を設けるとともに、学生の力では不足するところを企業様に補っていただきます。



SCAN 組織図

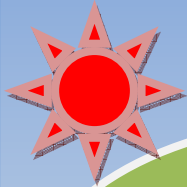


協賛



釧路建設業協会

Kushiro Construction Associate



会長 上田 光夫

〒085-0832

釧路市富士見1丁目3番2号

HP <http://www.senken.org/>

TEL 0154-41-7447

FAX 0154-41-7202

SCANの成功を期待します
元気な地域創造に新鮮な息吹を！

財団法人 大地みらい基金

理事長 遠藤修一

〒087-8650

根室市梅ヶ枝町3丁目15番地

大地みらい信用金庫本店2階

TEL 0153-24-4104

FAX 0153-24-2801

阿寒観光ハイヤー

北海道釧路市

阿寒町新町

2丁目4番1号

Tel 0154-66-3221



釧路市建設事業協会

会長 阿部 信之

〒085-0832 釧路市富士見一丁目三番四号

電話番号 0154-42-2215

FAX 0154-42-1991

 **釧路商工会議所**
Kushiro Chamber of Commerce and Industry

〒085-0847

北海道釧路市大町1丁目1番1号

道東経済センタービル

TEL:0154-41-4141

FAX:0154-41-4000

kccige@kuhcci.or.jp

<http://www.kuhcci.or.jp/>

良い会社・良い経営者・良い経営環境を目指す

一般社団法人
北海道中小企業家同友会
釧路事務所
釧路・南しれとこ・根室支部

〒085-0016

釧路市錦町5丁目3番地 三ッ輪ビル5階

TEL 0154-31-0923 FAX 0154-31-0944

 **阿寒農業協同組合**

代表理事組合長 小瀬 泰

〒085-0216 北海道釧路市阿寒町北新町1丁目4番1号

TEL(代表) (0154) 66-3211

みちかなふれあい
 **釧路信用金庫**

釧路市北大通8丁目2番地 ☎0154-23-0111

ホームページ <http://kushiroshinkin.com>

電気・通信・弱電工事

 **サンエス電気通信株式会社**

代表取締役社長 宮田 昌利

本社/釧路市星が浦大通1丁目7番1号 ☎代0154-51-2924

支店/札幌市 営業所/根室市・中標津町

auショップ 星が浦
☎0154-53-0306 道東最大級!!

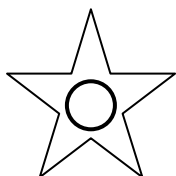
釧路市星が浦大通1丁目7-1

●営業時間/10:00~19:00 ●年中無休 ☑完備

「SCANの広告を見た」と窓口で店員にお伝えください。
新規契約・機種変更ともに、店頭価格より¥2,100値引きします♪
期日：2011年3月31日まで

(同サイズは五十音・アルファベット順)

後援・協力



釧路市

《後援》 財務省 北海道財務局



釧路財務事務所

北海道釧路総合振興局



釧路公立大学

Kushiro Public University of Economics

(五十音順、また後援・協力の順)

第
一
期
S
C
A
N
運
營
委
員

《代表・参加涉外》

SCAN 代表	大地一輝	(釧公大・下山ゼミ)
SCAN 副代表	関谷友也	(釧公大・下山ゼミ)
	山岡拓矢	(釧公大・下山ゼミ)

《広報》

広報代表	中島慎哉	(釧公大・島ゼミ)
広報担当	後藤輝	(釧公大・中囿ゼミ)
	佐藤佑紀	(釧公大・中囿ゼミ)
	長澤佑太	(釧公大・中囿ゼミ)
	原祐太	(釧公大・島ゼミ)

《運営・企画》

運営代表	清水雅人	(釧公大・神野ゼミ)
運営担当	遠藤桃花	(釧公大・神野ゼミ)

《会計》

会計代表	本間美樹	(釧公大・下山ゼミ)
------	------	------------

(五十音順)

SCAN

Sophisticated Community and Academics for Networking

第一回合同研究発表会 パンフレット

2010年 12月 10日

発行／SCAN 運営委員

発行責任者／大地一輝・佐藤佑紀

印刷／株式会社藤プリント

SCANにアクセス

SCANのBLOG

SCAN 運営委員が、日々の活動から感じたことを個人的に書いています。
SCAN の活動をもっと身近に感じられますので、ぜひご覧ください。

<http://ameblo.jp/gakuseiscan/>

SCANのホームページ

SCAN の詳細な情報はこちらのホームページで更新しています。

<http://scan946.web.fc2.com/>

SCANのMail

SCAN に関する感想、意見、応援メッセージなどありましたら、
下記アドレスまで気軽にご連絡ください。

scan946@yahoo.co.jp

大学へのアクセス方法

《くしろバス》

釧路駅前⑥乗り場 文苑・公住線 1 2 番

釧路駅前 8:25 発 ~ 釧路公立大学前 8:41 着

釧路駅前④乗り場 美原線 6 5 番

釧路駅前 8:50 発 ~ 釧路公立大学前 9:06 着



釧路公立大学 〒085-8585

北海道釧路市芦野4丁目1番1号

TEL 0154-37-3211